

Спецификация оборудования РУ-6 кВ

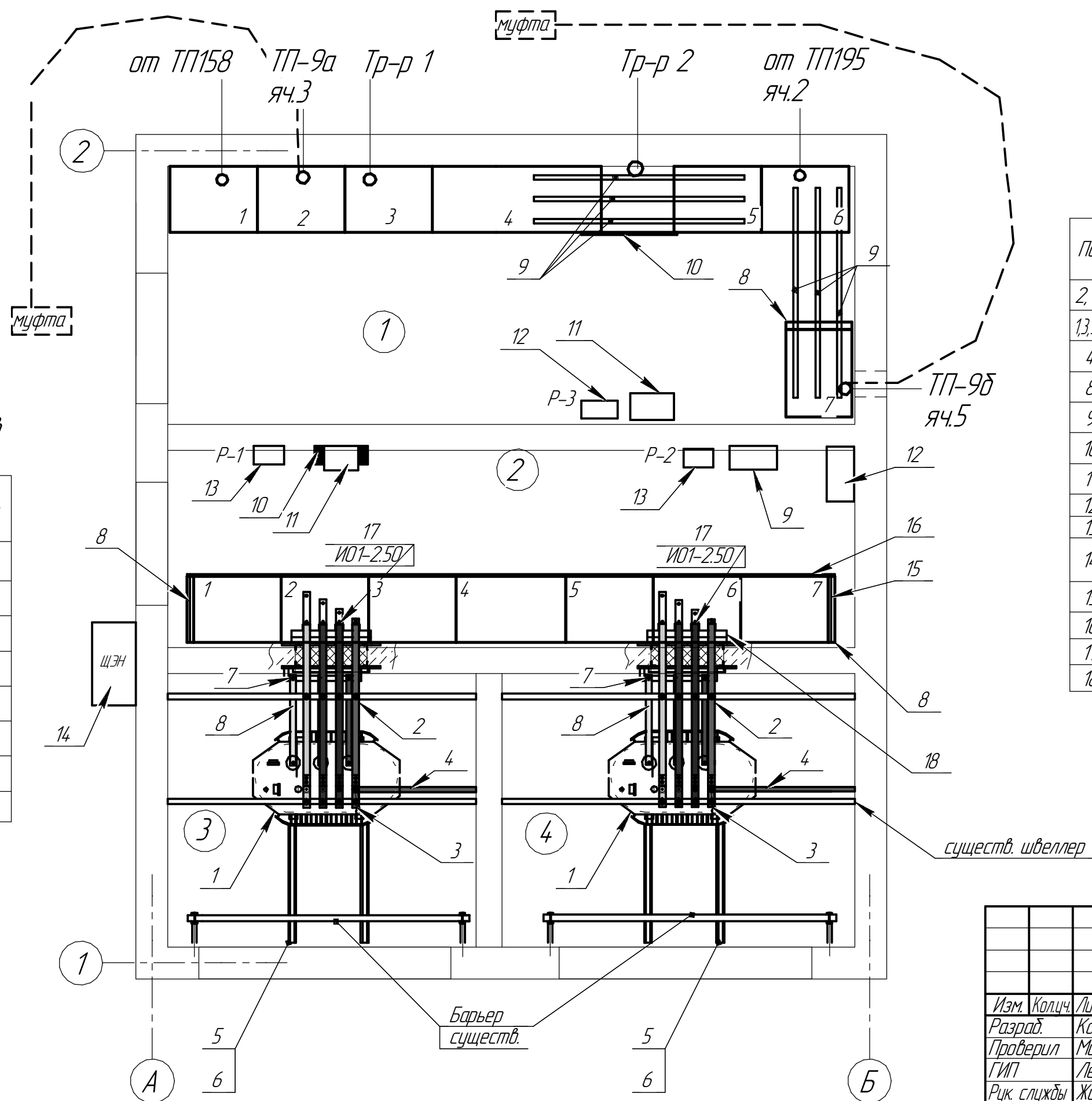
Поз.	Номенклатурное обозначение	Назначение камеры	Кол-во шт	Масса, кг	Примечание
3, 5	КСО 399М-041060 УЗ	Трансформатор (№ 1 и №2)	2		
1, 6	КСО 399М-031060 УЗ	Ввод (№1 и №2)	2		
2, 7	КСО 399М-031060 УЗ	Отходящая линия	2		
4	КСО 399М-231060 УЗ	Секционный разъединитель	1		
8		Торцевая панель	4		
9		Шинный мост	2		
10		Лист железный (700х2000х2мм)	1		
11	ЩУО	Щит управления обогревом			(с ДТКБ-48)
12	ЯРП12-100 УЗ	Ящик с рубильником	1		Р-3

Спецификация оборудования узла силовых трансформаторов

Поз.	Обозначение	Наименование	Кол-во	Масса	Примечание
1		Трансформатор ТМГ-400/6/0,4-У1	2		существ.
2	ГОСТ 15176-89	Шина АД4 (АД31Т) 8х80х5000, шт	8		
3	ГОСТ Р 52034-2003	Изолятор опорный ИО-1-2.50 УЗ, шт	8		Un=1 кВ
4	ГОСТ 103-76	Полоса 40х5, м	6		сущ.
5	ГОСТ8240-97	Швеллер ст. з/к №6,5, L=1,5 м, шт	4		сущ.
6	ГОСТ8559-75	Пруток ст. з/к 15х15, L=1,5 м, шт	4		сущ.
7		Изолятор опорный ИО-6-375 УЗ, шт	6		
8	ГОСТ 15176-89	Шина АД4 (АД31Т) 6х60, м	6		сущ.

Для камеры №7 РУ-6кВ заложить
а/ц трубу $\phi 100$ L=2м (в проекте 201-14-627-АС.

План на отм. 0.000 (М1:40)



Экспликация помещений

№ п/п	Наименование	Площадь, м ²	Категория производства по взрывной, взрыво-пожарной и пожарной безопасности	Н, м
1	Помещение РУ-6 кВ	14,8	В4	4,2
2	Помещение РУ-0,4 кВ	11,3	В4	
3	Помещение Тр-ра 1	7,0	В1	
4	Помещение Тр-ра 2	8,1	В1	
Итого:		41,2		

Спецификация оборудования РУ-0,4 кВ

Поз.	Обозначение	Наименование	Кол-во, шт	Масса, кг	Примечание
2, 6	ЩО70-1АТ-42УЗ	Вводная панель	2		
13,5,7	ЩО70-1АТ-02УЗ	Линейная панель	4		
4	ЩО70-1АТ-76УЗ	Секционная панель	1		
8	ЩО70-1АТ-95УЗ	Торцевая панель	2		
9	ЩО70-1АТ-96УЗ	Щиток учета	1		
10	ЩУРН	Щит освещения и собственных нужд	1		
11	ЩРП	Щит резервного переключения	1		
12	ВОХ-Ф6	Шкаф АВР	1		см 201-14-627-АЭС
13	ЯРП12-100 УЗ	Ящик с рубильником с ПН2-100/100 А	2		Р-1, Р-2
14	ЩЭН	Пункт питания наружного освещения (к-т)	1		
15	ГОСТ 8240-97	Швеллер стальной №6,5, 65х36, l=528 мм	8		
16	ГОСТ 8240-97	Швеллер стальной №6,5, 65х36, l=5600 мм	2		
17	ГОСТ	Изолятор ИО-1-2 50УЗ	8		
18	ГОСТ 8278-83	Швеллер гнутый 60х40х2,5 l=750 мм	2		

						201-14-627-ЭМ			
						Г. Саров. ОАО "СЭСК"			
Изм.	Кол.ч.	Лист	№ док.	Подп.	Дата	Трансформаторная подстанция ТП-9, Капитальный ремонт.	Стадия	Лист	Листов
Разработ.	Казаков				04.14.2		Р	14	22
Проверил	Минеев								
ГИП	Лесняк								
Рук. службы	Жигинов					План расположения оборудования.	ОАО "Обеспечение РФЯЦ-ВНИИЭФ" Служба развития производства и проектирования Проектно-конструкторский отдел		